

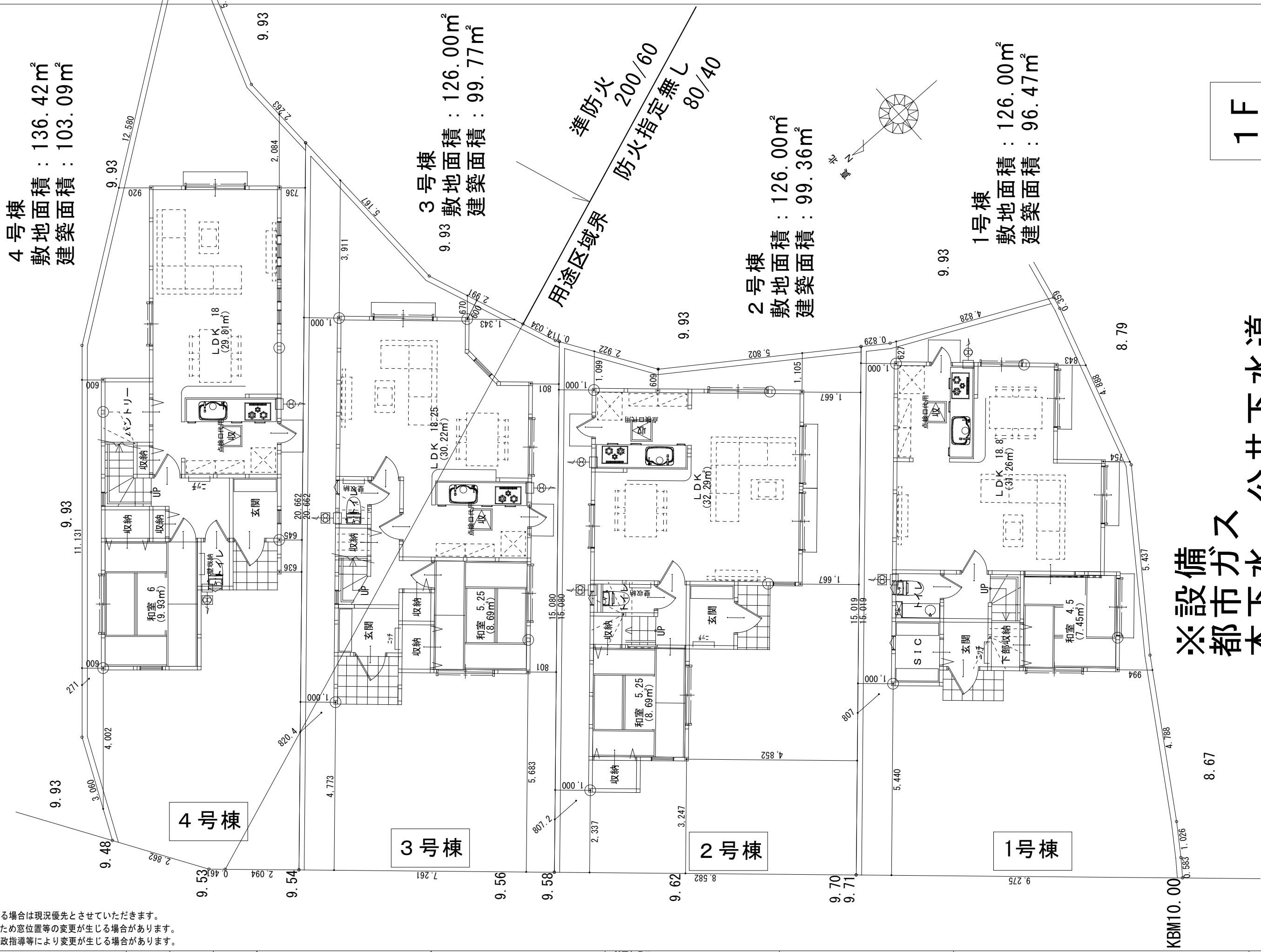
# 完成予定：2月下旬

4号棟  
敷地面積：136.42㎡  
建築面積：103.09㎡

3号棟  
敷地面積：126.00㎡  
建築面積：99.77㎡

2号棟  
敷地面積：126.00㎡  
建築面積：99.36㎡

1号棟  
敷地面積：126.00㎡  
建築面積：96.47㎡



1F

※設備ガス  
都市ガス 公共下水道

※図面と現況が異なる場合は現況優先とさせていただきます。  
※構造を優先させるため窓位置等の変更が生じる場合があります。  
※確認申請により行政指導等により変更が生じる場合があります。

設計者 榮彩建設株式会社 一級建築士事務所 〒230-0071 神奈川県横浜市鶴見区駒岡4-21-13 一級建築士事務所 神奈川県知事登録 第15870号 二級建築士 神奈川県知事登録 第30571号 平間 啓行	設計者印	特記事項 2019/10/04 高低差測定 KBMの設定	製図 設計者	検図 営業	施工	製図年月日 2019/09/20 出力年月日 2019/10/07	二提案図面	施主名 上中里町 4号棟 新築工事	17
						図面名称 全棟1階 配置図		1/100	